

Equipa de Investigação

Membros

PhD: António Bracinha Vieira (Universidade Nova de Lisboa), António Barbosa (Faculdade de Medicina da Universidade de Lisboa), António Fragoço Fernandes (FCUL), Carlos Fragateiro (Universidade de Aveiro), Clara Queiroz (FCUL), Cristina Azevedo Tavares (Faculdade de Belas Artes da Universidade de Lisboa), Elisa Maia (FCUL), Fernando Martins Vale (Faculdade Medicina da Universidade de Lisboa), Filipe Tereno (Univ. Paris IV-Sorbonne), Isabel Serra (FCUL), Gil Costa Santos, Jean Yves Mercury (L. Ch. Lepierre), João Caraça (ISEG), José Croca (FCUL), Maria Alfreda Cruz (Universidade Autónoma de Lisboa), Mário Gata (Universidade dos Açores), Nuno Melim (FCUL), Nuno Nabais (Faculdade de Letras da Universidade de Lisboa), Olga Pombo (FCUL), Rui Moreira (FCUL), Teresa Levy (FCUL), Tereza Ventura, **Pós-Docs:**, Catarina Pombo Nabais (CFCUL), Diogo Sardinha (Univ. Paris 1 Panthéon-Sorbonne), Hassan Tahiri (Univ. Lille, França / CFCUL), Nuno Miguel Proença (CFCUL), Nathalie Gontier (ULB, Bélgica / CFCUL), Vasco Correia (CFCUL), **PhD Students:** Alexander Gerner, Ana Figueiredo, Ana Gaspar, Cristina Branco, Dominique Mortiaux, Golgona Anghel, Gonçalo Zagalo, João Araújo, João Lopes Barbosa, João Luís Cordovil, Katherine Sirois, Maria de Paz, Marina Lopez, Marina Vale, Nuno Jerónimo, Raúl Boíno Lapa, Teresa Bigio, **Master Students:** Celina Reduto, Cláudia Martinho, Cláudia Ribeiro, Dinora Xavier, Isabel Coentro, Maria Manuel Costa, Miguel Fezas, Joana Mesquita, Pedro Caldas, Ricardo Lopes, **Outros Membros integrados** Ana Paula Silva, António Barros Veloso, Bruno Couto, Euclides Póvoa, João Lopes Alves, João Sampaio, Jorge Carreira Maia, Luís Bastos, Manuel Beirão, Manuel Rodrigues, Manuel Valente Alves, Marco Pina, M. Silvía Di Marco, Maria Adelaide Neves, Maria Helena Abreu, Nuno Carvalho, Ricardo Santos, Sofia Raposo

Colaboradores Nacionais

André Levy (ISPA), Angela Dionísio (ESAI), Amaro José Rica da Silva (IST), Augusto José de Franco Oliveira (U. Évora), Francisco Carrapiço (FCUL), Francisco Miguel Dionísio (IST), Gonçalo Becerra da Costa (GEPE), Henrique Manuel Guimarães (FCUL), Joaquim José Moura Ramos (IST), José Carlos Tiago de Oliveira (U. Évora), José Luís Garcia (ICS), Maria do Rosário Laureano (ISCTE), Patrícia San Payo (FLUL), Patrícia Medeiros (Doutoranda, Museu Ciência UL), Raquel Gonçalves (FCUL), Vítor Neves (F. Economia U.Coimbra).

Colaboradores Estrangeiros

Angel Nepomuceno (Univ.Sevilla), Ahti-Veikko Pietarinen (Univer. Helsinki), Christian Möckel (Univ. Humboldt, Berlim), Danil Borisovich Doubchinski (QUANTIX), Erik, Ávalos (Univ. Michoacana, México), Ester Heuser (UFRGS - Brasil), Fernando Soler (Univ. Sevilla, Espanha), Franca Madioni (Genebra), Francisco J. Salguero (Univ. Sevilla, Espanha), Gildo M. Santos Filho (Univ. S. Paulo, Brasil), Jonathan Benjamin Tennenbaum (QUANTIX - Société de Recherche et Développement en Technique Vibratoire), Juan Redmond (Univ. Lille, França), Juan Manuel Torres (Univ. Nacional del Sur, Argentina), Marcelo Dascal (Univ. Tel-Aviv, Israel), Rasmus Tore Slaattelid (Univ. Bergen, Noruega), Remi Schorn (PUC-RS-Brasil), Serhii Wakúlenko (Univ. Pública de Kharkiv), Shahid Rahman (Univ. Lille, França), Soraya Nour (Univ. Berlim), Stella Lorenz (Berlim), Verónica Fabrini (Unicamp, São Paulo, Brasil).

Consultores

Andrade e Silva (Faculdade de Ciências da Universidade de Lisboa), Franco Selleri (Universidade de Bari, Itália), Daniel Adler (Sorbonne, Paris IV, França), Maria José Frapolli (Universidade de Granada, Espanha).

Actividades

Seminário Permanente de Filosofia das Ciências

- **Identidade e Sociedade: a Psicologia Social de Axel Honneth** - Soraya Nour, PhD (Centro Marc Bloch, Berlim), Alemanha, 4 de Fevereiro de 2009, 16h, FCUL, Edifício C8, sala 8.2.10

- **Darwin e o Darwinismo 150 anos depois**, por António Bracinha Vieira, conferência inaugural do Ciclo de conferências sobre Filosofia das Ciências da Vida, 11 de Fevereiro de 2009, FCUL, sala 8.2.06, 18h.

- **Quando 1+1 não é igual a 2**. Contributo para uma abordagem simbiogénica do processo evolutivo, por Francisco Carrapiço, Ciclo de conferências sobre Filosofia das Ciências da Vida, 5 de Março de 2009, FCUL, Edifício C8, Sala 8.2.06, 18h.

- **Lamarck e a Filosofia Zoológica**, por Luís Vicente, Ciclo de conferências sobre Filosofia das Ciências da Vida, FCUL, 12 de Março, 18h.

- **Evolutionary epistemology exemplified by the study of the origin of language**, por Nathalie Gonthier, Ciclo de conferências sobre Filosofia das Ciências da Vida, FCUL, 27 de Março 2009, 18h.

Colóquios

- **IV Jornadas Ibéricas: Filosofia das Ciências, Lógica e Linguagem**, Colóquio internacional no âmbito do projecto Lógica universal e Unidade da ciência/Universal logics and Unity of Science (CFCUL/Universidade de Sevilha)

- **I Jornada de Pós-Graduação no CFCUL**, FCUL, 4 de Março, sala 4.1.3

- **Colóquio Internacional Evolution Today and Tomorrow. Darwin Evaluated by Contemporary Philosophical and Evolutionary Biological Theories**, Lisboa, FCUL, 23 e 24 de Abril de 2009, Anfiteatro da Fundação da FCUL.

Workshops

- **Neuroestética**, workshop internacional realizado no âmbito do projecto A Imagem na Ciência e na Arte, 9 e 10 Março de 2009, FCUL, com Andrea Pinotti e Chiara Cappelletto (Itália).

- **Pensamento Diagramático**, workshop internacional realizado no âmbito do projecto A Imagem na Ciência e na Arte, 23 e 24 de Março, FCUL, Anfiteatro da Fundação da FCUL.

- **Darwin e a Ilustração Científica**, workshop internacional realizado no âmbito do projecto A Imagem na Ciência e na Arte em colaboração com o programa Ciência Viva, 21 e 22 de Abril, Pavilhão do Conhecimento, Lisboa.

- **Vesalius**, workshop internacional realizado no âmbito do projecto A Imagem na Ciência e na Arte, Aula Magna da Reitoria da Faculdade de Medicina da Universidade de Lisboa, 2 de Maio, com Jacquie Pigeaud (França).

- **O Desenho do Corpo na Arte e na Ciência**, workshop internacional realizado no âmbito do projecto A Imagem na Ciência e na Arte, FCUL. Anfiteatro da FCUL, 20 de Maio, com Prof. Bordes (Espanha).

- **Metáfora e Modelo. Entre Ciência e Arte**, workshop internacional realizado no âmbito do projecto A Imagem na Ciência e na Arte, FCUL, 13 e 14 de Maio. Anfiteatro da Fundação da FCUL, com Marcelo Dascal (Israel)

Ginásio

- **Cavaillès: Progresso e Objectividade Matemática** - apresentação de Vasco Correia (no âmbito do Projecto Poincaré. Filósofo da Ciência), 3 de Março de 2009.

- **Filosofia Estruturalista da Matemática** - apresentação de Nuno Jerónimo (no âmbito do Projecto Poincaré. Filósofo da Ciência) FCUL, sala 4.1.3, 18 de Março de 2009.

Publicações

Cadernos de Filosofia das Ciências

1º—*Cartas de Edmundo Curvelo a Joaquim Carvalho (1947-1953) e outros inéditos*. Prefácio e organização de Augusto Franco de Oliveira.

2º—*Ciência e Género, quatro textos de quatro mulheres*. Selecção, tradução e prefácio de Teresa Levy e Clara Queiroz.

3º—*As Cartas de Problemática de António Sérgio*. Introdução e estudos de Olga Pombo, Manuel Beirão dos Reis e João Luís Cordovil.

4º - *Electodinâmica Estocástica: em busca de uma Física por detrás da Teoria Quântica de Luís de la Peña* . Tradução e prefácio de Mário Gatta.

5º - *Sobre a Lógica e a Teoria da Ciência de Jean Cavaillès*. Apresentação e Tradução de Nuno Miguel Proença, seguido de um estudo de Vasco Correia.

6º - *Bachelard: Epistemologia, Ciência e Poética*. Organização e Apresentação de Ana Gaspar.

7º - *Wittgenstein, a prova e a actividade matemática: uma introdução*. De Nuno Miguel Proença.

Thesis

Nº 1 - *A Teoria de Oparin sobre a Origem da Vida na Perspectiva da História e Filosofia das Ciências* – Helena Abreu

Nº 2—*Metamorfoses do Conceito de Abdução em Peirce. O exemplo de Kepler*.— Ana Paula Silva. (no prelo)

Documenta

Nº1—*Abduction and the Process of Scientific Discovery* - Ed. Olga Pombo e Alexander Gerner

Nº 2—Lógica e Filosofia da Ciência—Ed. Olga Pombo e Ángel Nepomuceno.

Colecção Fundamentos e Desafios do Evolucionismo

- *Evolução: História e Argumentos*—Org. André Levy, Francisco Carrapiço, Helena Abreu e Marco Pina.

- *Evolução - Conceitos e Debates* – Ed. Helena Abreu, F. Carrapiço, A. Levy, A., M. Pina (no prelo)

- *Vida: origem e evolução química* – Ed. Helena Abreu, F. Carrapiço, A. Levy, A., M. Pina (no prelo)

- *Homem: origem e evolução* - Ed. Helena Abreu, F. Carrapiço, A. Levy, A., M. Pina (no prelo)

Livros

- *Interdisciplinaridade: Ambições e Limites* – Olga Pombo - *Lições de Relatividade* – Franco Selleri (trad. de José Croca e Rui Moreira)

- *Unidade da Ciência. Programas, Figuras e Metáforas* – Olga Pombo - *Nietzsche & the Metaphysics of the Tragic* – Nuno Nabais

- *The Effect of Genetics on Contemporary Thinking* – Ed. Juan Manuel Torres

- *Diálogos sobre a Física Quântica* – JR Croca e Rui Moreira

- *Qu'est-ce que l'objectivation en Psychanalyse?*- Nuno Proença

- *Unity of Science. Essays in Honour of Otto Neurath* – Ed. Olga Pombo. Juan Manuel Torres e Shahid Rahman (no prelo)

Grupos de Investigação

Unidade da Ciência - Coord: Olga Pombo

Filosofia das Ciências da Natureza - Coord: José Croca

Filosofia das Ciências da Vida - Coord: António Barbosa

Filosofia das Ciências Humanas, Ética e Política - Coord: Nuno Nabais

Descoberta, Invenção, Criação - Coord: Isabel Serra

Ciência e Arte - Coord: Catarina Nabais

Projectos

FCT (concluídos)

- Cultura Científica. Migrações Conceptuais e Contaminações Sociais
(Coord - Olga Pombo) POCTI/FIL/48133/2002

FCT (em curso)

- Problemas Filosóficos da Física Quântica (Coord: José Croca) PTDC/
EAT/66598/2006

- A Imagem na Ciência e na Arte (Coord: Olga Pombo) PTDC/
EAT/64748/2006

- Poincaré Filósofo da Ciência (Coord: António Franco Oliveira) PTDC/
EAT/64748/2006

Em Parceria (em curso)

- Cidadania e Sociedade do Conhecimento (head - Alfreda Cruz)

Internacionais (em curso)

- Lógica Universal e Unidade da Ciência (CFCUL / Univ. de Sevilha)
Projecto Integrado Luso espanhol (CRUP)

- La Science dans ses Contextes- Pragmatisme Dialogique (Coord - Sha-
hid Rahman)

- La Contextualization des Catégories de la Pensée Scientifique (Coord -
Shahid Rahman)

- Le Rôle de la Micro-Histoire (Coord - Shahid Rahman)

- Logiques de la Ficción (Coord - Shahid Rahman)

- SIPS, Système d'Information en Philosophie des Sciences, IHPST /
CNRS, França (Coord - Thierry Martin)

- Aesthetics, Normative and Epistemological Aspects of Interdisciplinarity
(coord. - Rasmus Tore Slaattelid)

Internos (em curso)

- Abdução e Descoberta Científica: (head - Olga Pombo)

- Grandes Figuras da Ciência (head - Rui Moreira)

- Bachelard. Ciência e Poética (head - Olga Pombo)

- Ciência e Teatro (head - Carlos Fragateiro)

- Evolucionismo e Teorias da Evolução (head - Bracinha Vieira)

- Epistemologia da Medicina (head - Nuno Nabais)

- Bioética (head - António Barbosa)

- Ciência e Género (head - Clara Queiroz)

- Ciência e Tecnologia (head - Teresa Levy)

- Ciência, Política e Biopolítica. (head - Diogo Sardinha)

- O Protágoras de Platão (head - Olga Pombo)



FACULDADE DE CIÊNCIAS UNIVERSIDADE DE LISBOA

Centro de Filosofia das Ciências da Universidade de Lisboa

(POCTI - ISFL - 20 - 678)

O Centro de Filosofia das Ciências da Universidade de Lisboa (CFCUL), que iniciou oficialmente as suas actividades em Julho de 2003, pretende promover o desenvolvimento da Filosofia das Ciências em Portugal através do estímulo e apoio à investigação, da participação em projectos de investigação nacionais e internacionais, da colaboração com grupos de trabalho igualmente nacionais e internacionais, do apoio a estudos pós-graduados e da ligação da investigação à formação que se desenvolve em torno do *Mestrado em História e Filosofia das Ciências da FCUL*.

O CFCUL tem ainda como objectivo a difusão de conhecimentos na área da Filosofia das Ciências promovendo a realização de colóquios nacionais e internacionais, de conferências e workshops, de um *Seminário Permanente de Filosofia das Ciências*, da publicação de trabalhos decorrentes da investigação realizada, nomeadamente, livros, artigos, traduções, da edição da revista *Conceito* e de três colecções: *Cadernos de Filosofia das Ciências*, *Thesis* e *Documenta*.

Coordenação

Olga Pombo – opombo@fc.ul.pt

Morada

Centro de Filosofia das Ciências da Universidade de Lisboa
Faculdade de Ciências da Universidade de Lisboa,
Campo Grande, Edifício C4, 3º Piso, Sala 4.3.24
1749-016 Lisboa, Portugal

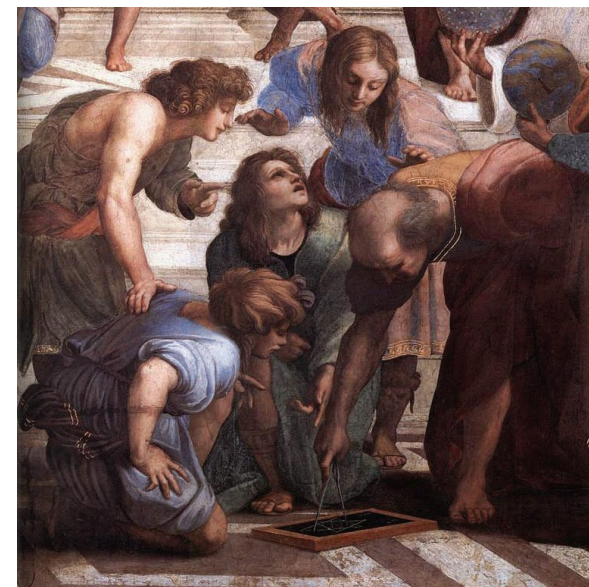
Contactos

Tel. + (351) 21 750 0000 extensão 24324

Fax: + (351) 21 750 0346

email: cfcul@fc.ul.pt

<http://cfcul.fc.ul.pt/>



Centro de Filosofia das Ciências da Universidade de Lisboa